

任継・特退・
被扶養配偶者の
女性の方へ

★2015年度より婦人科健診の健保補助金が
9割⇒全額(上限2万円)となりました!

ihc

今年もやります! 日本航空健康保険組合様限定 『淑女の健診』@イーク丸の内・表参道

健診日程: 2017年4月3日(月)~2017年9月30日(土)

女性専用健診機関 **イーク丸の内・表参道** が今年度も
特別キャンペーンを実施致します。この機会に、ぜひご受診ください。

婦人科健診

対象

任継・特例退職者

18歳以上の
被扶養配偶者

- ◆ 乳がん検診 (マンモグラフィ+乳腺超音波)
通常価格 14,900円 ⇒ 10,800円 (健保補助適用後のご本人様負担額: **0円**)
- ◆ 子宮がん検診 (内診+子宮頸部細胞診+経腔超音波)
通常価格 15,900円 ⇒ 14,660円 (健保補助適用後のご本人様負担額: **0円**)
- ◆ 婦人科・乳がん検診セット (乳がん検診・子宮がん検診を組み合わせたコース)
通常価格 30,800円 ⇒ 24,640円 (健保補助適用後のご本人様負担額: **4,640円**)

注) 乳がん検診、子宮がん検診を同日、または日にちを変えて両方受診することはできません。
その場合は、婦人科・乳がん検診セットの受診となります。

ご来院特典

【婦人科健診受診の方対象】

- ◆ プラセンタ配合スキンケアアセット
※当日アンケートにお答え頂いた方に差し上げます。



人間ドック

対象

任継・特例退職者

35歳以上の
被扶養配偶者

- ◆ 日帰りドック (婦人科OP) 検査内容: 一般的な人間ドック+女性向け項目★
通常価格 69,000円 ⇒ 61,100円 (健保補助適用後のご本人様負担額: **31,100円**)

*日帰りドック (婦人科OP) 41,100円と★婦人科オプション検査 (内診+子宮頸部細胞診+経腔超音波+マンモグラフィ+乳腺超音波) 20,000円をセットでご受診いただく場合に、ランチと特典が付きまます。

*血液検査 (甲状腺機能検査、鉄欠乏性貧血検査、リウマチ因子検査など) も含みます。

*内視鏡ご希望の方は経口検査となり、差額 (4,320円) はご本人負担となります。

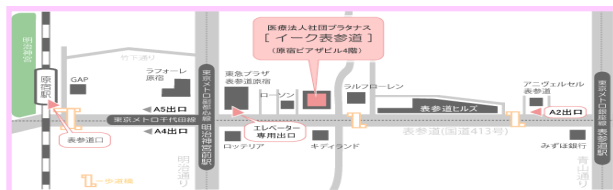
表参道院は①茶茶の間②表参道ヒルズ「やさい家めい」③表参道ヒルズ「京 おやさいバルめい」

④LONGING HOUSE 神宮前原宿店の中からどちらか一つランチコース、丸の内院はTOKIAビルの
人気店ビュッフェ「食彩健美 野の葡萄」のランチが付きまます。

ご来院特典【ドック受診の方対象】

- ◆ 婦人科腫瘍マーカー (子宮がん検診受診の方限定)、
またはH・ピロリ抗体のどちらか一つ**無料!**もしくは、自己
負担から**3,000円減額**致します。

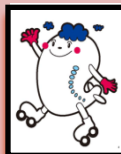
- ◆ プラセンタ配合スキンケアアセット
※アンケートにお答え頂いた方に
差し上げます。



お申込みの流れ

1. イークに電話をして《丸の内・表参道共通 ☎0120-190-828》直接予約をお取りください。お申込み時に、『JAL健保特典企画希望』と必ずお伝えください。特典に関するご質問は、イークにお願いいたします。
2. 健診サポートセンターへ**受診券のお申込み**をしてください。※詳細は下記参照。

★ 健保の補助を受けるためには、健診サポートセンターへの受診券申請が必要です。



お申込みについて（お手元に健康保険証をご用意ください）

- 一般財団法人日本予防医学協会「健診サポートセンター」へ受診希望日から1ヶ月以上余裕を持ってお申込みください。次の4つのうち、いずれかの方法でお申込みを行ってください。

①インターネット

！おすすめ

※お申込み種別は、『直接予約済み』を選択してください

① 一般社員・任意継続・特例退職・被扶養配偶者の方は、JAL健保ホームページの「組合員専用サイトマイページログイン」からアクセスします。

②FAXおよび ③郵送

※健保ホームページより申込書をダウンロードできます。

巻末の「申込書(施設健診用)」に必要事項をご記入の上、下記FAX番号に送信いただくか、「健診サポートセンター」宛に郵送してください。

②FAX.03-3635-1064

③送付先 ■ 〒135-0001 東京都江東区毛利1-19-10 江間忠錦糸町ビル
「日本予防医学協会 健診サポートセンター(JAL健保専用)」宛

④電話

※『直接予約済み』であることをお伝えください。

④ 一般財団法人日本予防医学協会「健診サポートセンター」にお申込みください。

TEL.03-6367-0860(月～金/10:00～17:30 土日祝日・年末年始を除く)

お申込みの流れの詳細は、
『健康診断のご案内』を
ご覧ください。
JAL健保ホームページにも
掲載されています。

